

## Comparatiu ocupació hotelera Lloret de Mar 2024-2023

### Viatgers (totals)

	1	2	3	4	5	6	7	8	9	10	11	12	TOTAL	acum 24-23
2024	11.706	19.626	61.568	108.129	150.218	164.434	182.754						<b>698.435</b>	698.435
2023	9.692	18.711	48.779	125.973	132.196	156.401	166.835	180.851	144.572	108.593	22.773	15.936	<b>1.131.312</b>	658.587
Diferència	2.014	915	12.789	-17.844	18.022	8.033	15.919						-432.877	39.848 6,05%

### Pernoctacions (totals)

	1	2	3	4	5	6	7	8	9	10	11	12	TOTAL	acum 24-23
2024	27.240	56.453	194.566	402.039	577.697	676.371	951.151						<b>2.885.517</b>	2.885.517
2023	33.119	61.129	161.250	429.733	507.738	602.610	838.139	923.564	648.947	436.982	79.065	48.874	<b>4.771.150</b>	2.633.718
Diferència	-5.879	-4.676	33.316	-27.694	69.959	73.761	113.012						-1.885.633	251.799 9,56%

### Viatgers

	1	2	3	4	5	6	7	8	9	10	11	12	TOTAL	acum 24-23
Espanya 24	7.761	8.548	24.355	27.677	34.787	50.071	27.748						<b>180.947</b>	180.947
Espanya 23	5.369	8.027	20.703	47.395	34.409	63.429	36.502	41.991	36.563	30.753	11.837	7.901	<b>344.879</b>	215.834
Diferència	2.392	521	3.652	-19.718	378	-13.358	-8.754						-163.932	-34.887 -16,16%

Estranger 24	3.945	11.078	37.213	80.452	115.431	114.363	155.006						<b>517.488</b>	517.488
Estranger 23	4.323	10.684	28.076	78.578	97.787	92.972	130.333	138.860	108.009	77.840	10.936	8.035	<b>786.433</b>	442.753
Diferència	-378	394	9.137	1.874	17.644	21.391	24.673						-268.945	74.735 16,88%

### Pernoctacions

	1	2	3	4	5	6	7	8	9	10	11	12	TOTAL	acum 24-23
Espanya 24	16.233	12.264	71.675	91.864	113.145	133.397	93.877						<b>532.455</b>	532.455
Espanya 23	15.685	20.023	62.459	135.767	123.146	143.219	120.488	156.875	91.160	58.395	27.130	20.681	<b>975.028</b>	620.787
Diferència	548	-7.759	9.216	-43.903	-10.001	-9.822	-26.611						-442.573	-88.332 -14,23%

Estranger 24	11.007	44.189	122.891	310.175	464.552	542.974	857.274						<b>2.353.062</b>	2.353.062
Estranger 23	17.434	41.106	98.791	293.966	384.592	459.391	717.651	766.689	557.787	378.587	51.935	28.193	<b>3.796.122</b>	2.012.931
Diferència	-6.427	3.083	24.100	16.209	79.960	83.583	139.623						-1.443.060	340.131 16,90%

Estada mitjana (dies)

	1	2	3	4	5	6	7	8	9	10	11	12
2024	2,3	2,9	3,2	3,7	3,9	4,1	5,2					
2023	3,4	3,3	3,3	3,4	3,8	3,9	5,0	5,1	4,5	4,0	3,5	3,1
Diferència	-1,1	-0,4	-0,2	0,3	0,0	0,3	0,2					

Grau d'ocupació per places (%)

	1	2	3	4	5	6	7	8	9	10	11	12
2024	35,24	51,28	46,06	55,99	64,28	69,74	86,73					
2023	46,46	55,43	61,88	61,85	59,56	65,17	80,56	89,05	71,91	65,91	48,02	61,04
Diferència	-11,22	-4,15	-15,82	-5,86	4,72	4,57	6,17					

Nombre d'establiments oberts estimats

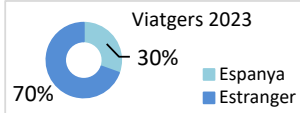
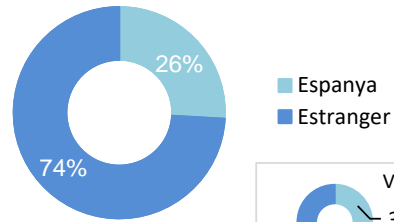
	1	2	3	4	5	6	7	8	9	10	11	12
2024	10	13	35	58	82	103	113					
2023	9	12	18	55	76	88	101	101	94	59	16	8
Diferència	1	1	17	3	6	15	12					

Nombre de places estimades

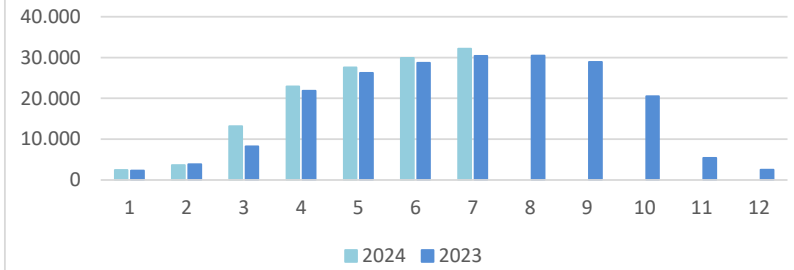
	1	2	3	4	5	6	7	8	9	10	11	12
2024	2.457	3.656	13.190	22.896	27.562	29.939	32.161					
2023	2.292	3.881	8.216	21.878	26.277	28.716	30.394	30.482	28.932	20.521	5.417	2.551
Diferència	165	-225	4.974	1.018	1.285	1.223	1.767					

Notes: 1.- Font: INE. Instituto Nacional Estadística. EOH. Encuesta Ocupación Hotelera. 2.- (..) Dada no significativa.

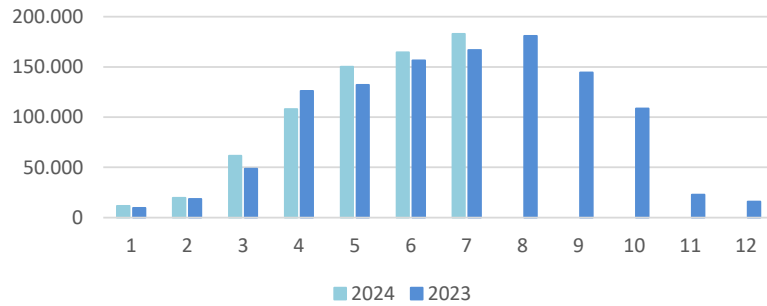
### Viatgers 2024



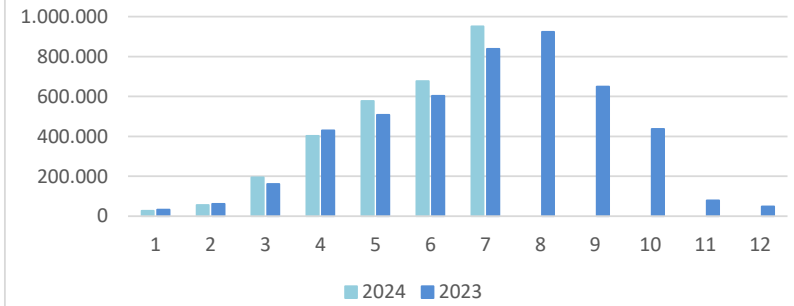
### Places estimades



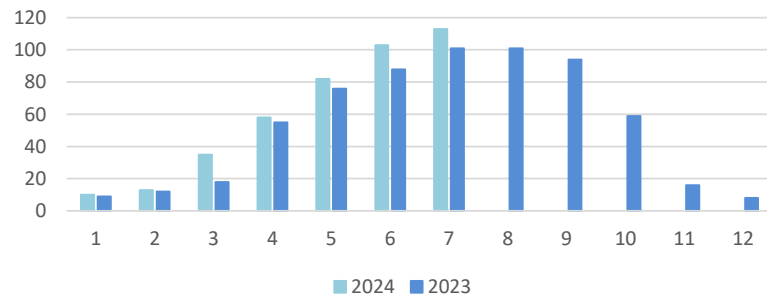
### Viatgers



### Pernoctacions



### Establiments oberts



### Grau d'ocupacio per places %

